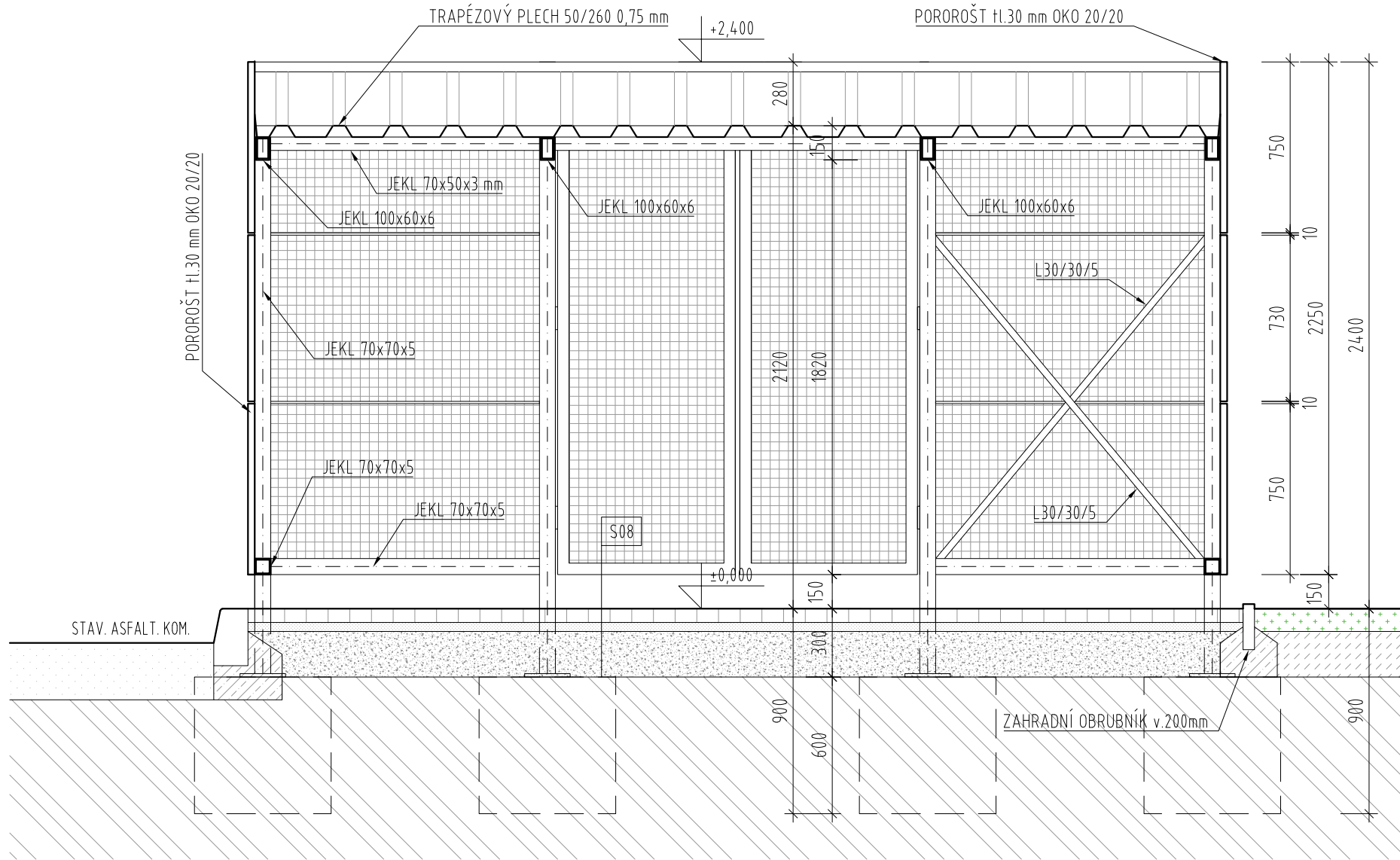


PŘÍČNÝ A PODÉLNÝ ŘEZ

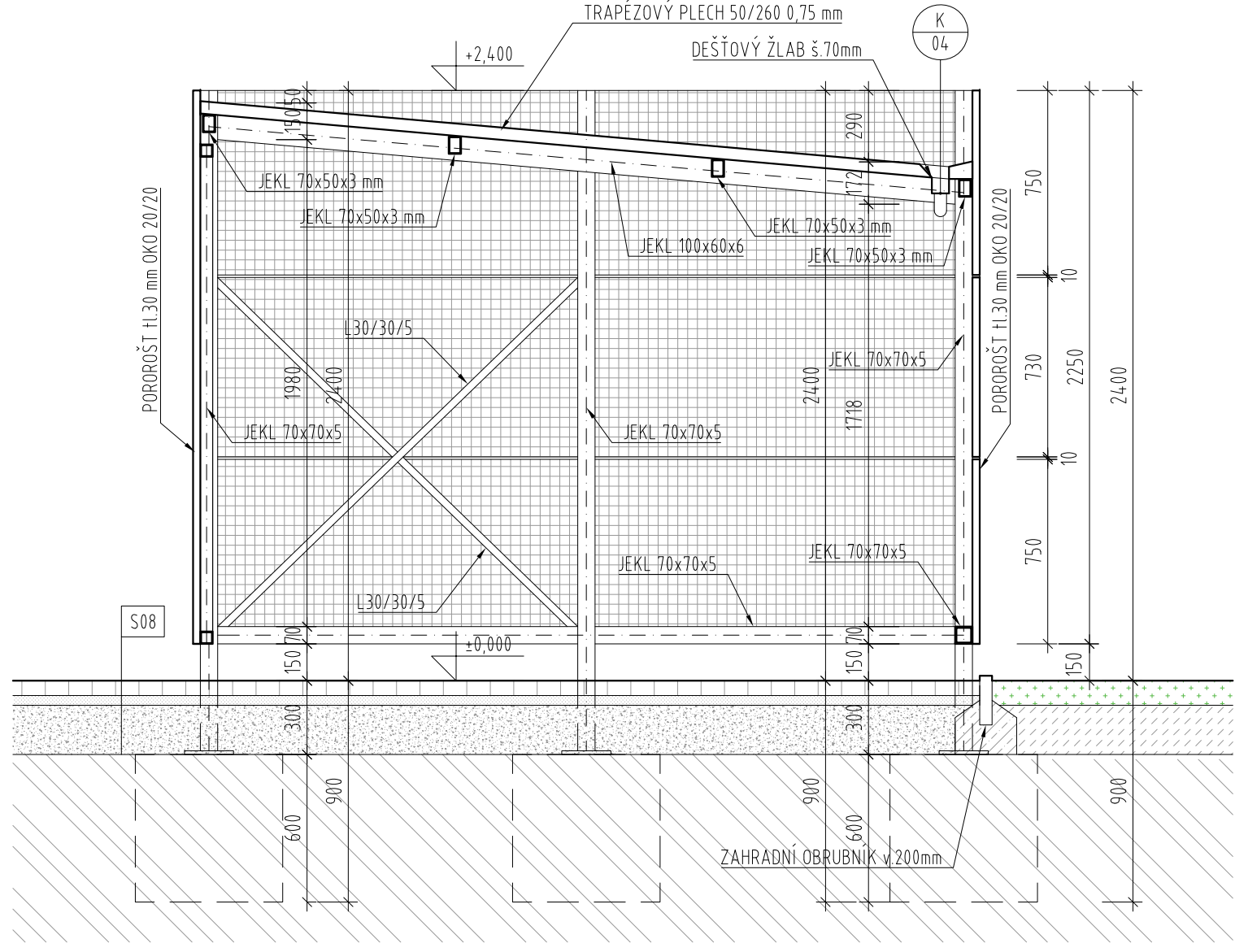
M 1:25



PODÉLNÝ ŘEZ

LEGENDA MATERIÁLŮ

- BETONOVÁ DLAŽBA SVĚTLÁ
- ZELEŇ NA TERÉNU
- ZPĚTNÉ DOPLNĚNÍ ASFALTU STÁVAJÍCÍ KOMUNIKACE
- BETONOVÁ DLAŽBA H. 60mm
- PROSTÝ BETON
- LOŽNÍ VRSTVA Z DRTĚ 4-8mm H. 40mm
- ŠTĚRKOVÝ PODSYP fr. 8-16 H. 200mm
- ZEMINA PŮVODNÍ
- SUBSTRÁT PRO VÝSEV H.100 mm
- ZPĚTNÝ ZÁSYP ORNICÍ H. 200 mm



PŘÍČNÝ ŘEZ

POZNÁMKY

- POZN.1. KONSTRUKCE PŘÍSTŘEŠKŮ JE TVOŘENA OCELOVÝMI POZINKOVANÝMI JEKLY VZÁJEMNĚ ŠROUBOVANÝMI - PRAŠKOVĚ LAKOVANÝ BARVA ANTRACITOVĚ ŠEDÁ. PŘÍSTŘEŠKY JSOU OBLOŽENY DESKAMI Z POZINKOVANÉHO POROROŠTU TL. 30mm S OKEM 20/20. ZASTŘEŠENÍ PŘÍSTŘEŠKU JE TRAPÉZOVÝM PLECHEM 50/260 0,75mm S VLOŽENÝM ŽLABEM (KLEMPÍŘSKÝ VÝROBEK) ODVEDENÝM PŘES CHRLIČ DO ZELENÉ PLOCHY.
- POZN.2. BETON ZÁKLADOVÝCH PATEK - C16/20 XC0
- POZN.3. OCELOVÉ PROFILY POZINKOVANÉ, LAKOVANÉ (ref. RAL 7024)
- POZN.4. OBRUBNÍKY BUDOU OSAZENY DO LOŽE Z BETONU PROSTÉHO C 12/15.

- SKLADBY KONSTRUKCÍ:
- S08 - ZPEVNĚNÁ PLOCHA - CHODNÍK
- BETONOVÁ ZÁMKOVÁ DLAŽBA H. 60 mm
  - ŠTĚRKOVÉ LOŽE FRAKCE 4/8 H. 40 mm
  - DRČENÉ KAMENIVO FRAKCE 8/16 H. 200 mm
  - ROSTLÝ TERÉN/ZHUTNĚNÝ NÁSYP

OBEČNÉ POZNÁMKY

- V PŘÍPADĚ ROZPORU MEZI STAVEBNÍ ČÁSTÍ A PROJEKTEM PROFESÍ MÁ PŘEDNOST STAVEBNÍ ČÁST, V PŘÍPADĚ NEJASNOSTÍ JE NUTNÉ KONTAKTOVAT GP.
- V PRŮBĚHU STAVBY BUDOU PROVÁDĚNY ŘÁDNÉ KONTROLY ZAKRÝVANÝCH ČÁSTÍ, ZÁZNAM BUDE PROVEDEN DO STAVEBNÍHO DENÍKU.
- VEŠKERÉ BAREVNÉ A MATERIÁLOVÉ ŘEŠENÍ PODLEHÁJÍ SCHVÁLENÍ ARCHITEKTA A GP.
- ROVINNOST POVRCHŮ VŠECH KONSTRUKCÍ BUDE V SOULADU S TECHNOLOGICKÝM PŘEDPÍSEM VÝROBCŮ.
- POŽÁRNÍ ODOLNOSTI KONSTRUKCÍ A POŽÁRNÍCH UZÁVĚRŮ DLE POŽÁRNĚ BEZPEČNOSTNÍHO ŘEŠENÍ.
- VEŠKERÉ VÝŠKY A POLOHY PROSTUPŮ INŽENÝRSKÝCH SÍTÍ KOORDINOVAT S VÝKRESY PŘÍSLUŠNÝCH PROFESÍ.
- KLEMPÍŘSKÉ PRÁCE - PROVEDENÍ DLE ČSN 73 3610.
- OCHRANA PŘED ÚČINKY BLESKU DLE ČSN EN 62305 , ŘEŠENÍ VIZ ČÁST ELEKTROINSTALACE - SILNOPROUD.

<div>Ministerstvo dopravy Státní fond dopravní infrastruktury</div>			
Jiná ověření:		Paré:	
Orientační schéma:		Razítko oprávněné osoby:	
Podpis:		Datum:	
Revize:	Datum:	Popis:	Kontroloval:
-	-	-	-
Stavebník/Investor:		<b>Správa železnic, státní organizace</b>	
Adresa:		Dlážděná 1003/7, 110 00 Praha 1	
Zástupce investora:		Stavební správa západ	
Adresa:		Sokolovská 1995/278, 190 00 Praha 9	
Zhotovitel díla:		<b>APRIS 3MP s.r.o.</b>	
Adresa:		Baarova 231/36, 140 00 Praha 4	
Kontakt:		T: +420 261 260 358 E: apris@apris.cz	
Zhotovitel objektu:		<b>APRIS 3MP s.r.o.</b>	
Adresa:		Baarova 231/36, 140 00 Praha 4	
Kontakt:		T: +420 261 260 358 E: apris@apris.cz	
Hlavní projektant (HIP):		Ing. Vojtěch Hejl	Architekti: Ing. arch. M. Tylšová, Ing. arch. M. Fischer
Název stavby/akce:		<b>REKONSTRUKCE VÝPRAVNÍ BUDOVY V ŽST. KÁJOV</b>	
		Označení investora: S611800235	
		Označení zhotovitele: 2021030	
Název části:		Pozemní objekty výpravních budov a budov zastávek	
		Označení části: D.2.2.6	
Název objektu/díleč části:		<b>Přístřešek na popelnice</b>	
		Označení objektu/komplexu: SO 99-79-99	
Název přílohy:			
Název díleč části přílohy:		Řezy	
Odpovědný projektant:		Zpracovatel přílohy:	Měřítko: 1:25
Ing. arch. M. Tylšová		Ing. B. Krösslová	Formáty: 4xA4
Kraj:		Katastrální území:	TUDU:
Jihočeský		Kladné	0491F1
Označení investora:		Stupeň dokumentace:	Část:
S 6 1 1 8 0 0 2 3 5		P D P S	D 2 2 0 6
Objekt:		Podobjekt:	Příloha:
S 0 9 9 7 9 9 9		0 0	2
Revize:		2 0 3	
-		P 0 1	